



международная  
выставка

**BUSINESS-INFORM**  
2014

## **СПРАВОЧНИК ЭКСПОНЕНТА**

**Международная выставка**

**«БИЗНЕС-ИНФОРМ»**

**20-22 мая 2014 года**

Всероссийский выставочный центр «ВВЦ» (ВДНХ) 69 павильон (2 этаж)

**Организаторы выставки:**  
Информационное агентство «Бизнес-Информ»

## **УВАЖАЕМЫЕ ЭКСПОНЕНТЫ!**

Для того, чтобы Ваше участие в выставке «Бизнес-Информ» было максимально успешным, мы разработали Справочник экспонента.

Цель Справочника – предоставить экспонентам полную информацию о правилах участия в выставке, условиях и сроках заказа и оплаты выставочных площадей и дополнительных услуг.

Пожалуйста, внимательно прочтите содержащуюся в нем информацию и следуйте указанным рекомендациям. Это облегчит Вам работу по подготовке участия в выставке «Бизнес-Информ».

Обращаем Ваше внимание, что необходимо соблюдать сроки указанные в Справочнике Экспонента. Это позволит нам выполнить Ваши пожелания наилучшим образом.

**ВНИМАНИЕ:** Если в Вашей компании за доставку выставочных материалов и экспонатов, строительство стенда или его дизайн отвечают разные сотрудники или отделы, пожалуйста, передайте Справочник Экспонента соответствующему лицу. Если у Вас возникнут какие-либо вопросы относительно содержащейся в Справочнике Экспонента информации, свяжитесь с нами:

### **Координаторы проекта:**

**Директор**

**E-mail: [msv@bizinform.ru](mailto:msv@bizinform.ru)**

**Моб. тел. 8-916-618-92-09**

**Станислав Вальтерович Малинский**

**Менеджер выставки**

**(по монтажу, вопросам застройки стенда, заезд участников, реклама на выставке, бейджи)**

**E-mail: [bizinform@sforp.ru](mailto:bizinform@sforp.ru)**

**Моб. тел. 8-926-221-30-32**

**Марина Радомская**

**Менеджер выставки**

**(по счетам, информация и реклама в каталог, BUSINESS-INFORM REVIEW, приглашения)**

**E-mail: [bizinform@bizinform.ru](mailto:bizinform@bizinform.ru), [bizinform@list.ru](mailto:bizinform@list.ru)**

**Моб. тел. 8-906-073-24-23**

**Мария Черняк**

**Представитель Генерального застройщика**

**ООО "Дэн Экспо" ВВЦ**

**(по вопросам индивидуальной застройки стендов)**

**Моб. тел. 8-903-728-09-27**

**Андрей Соколов**

***ДО ВСТРЕЧИ НА ВЫСТАВКЕ!***

## СОДЕРЖАНИЕ:

Место проведения выставки.....	стр. 3
Общая информация по выставке.....	стр. 4
Выставочные правила и предписания.....	стр. 5
Информация о стенде "Только площадь".....	стр. 8
Информация о "Стандартном стенде".....	стр. 9
Комплектация "Стандартного стенда".....	стр. 10
Дополнительное оборудование для "Стандартного стенда".....	стр. 11

# МЕСТО ПРОВЕДЕНИЯ ВЫСТАВКИ

## Проход на выставку

Вход на выставочную экспозицию и все мероприятия «Бизнес-Информ 2014» будут осуществляться по оригинальным бейджам выставки.

При входе на выставку на 2-ом этаже в зоне FRONT DESK Вы сможете получить бейдж.

## Место и время проведения

Выставка «Бизнес-Информ 2014» проводится на территории Всероссийского выставочного центра «ВВЦ» (ВДНХ) 69 павильон (2 этаж) с 20 по 22 Мая 2014 года

## Как добраться до выставки

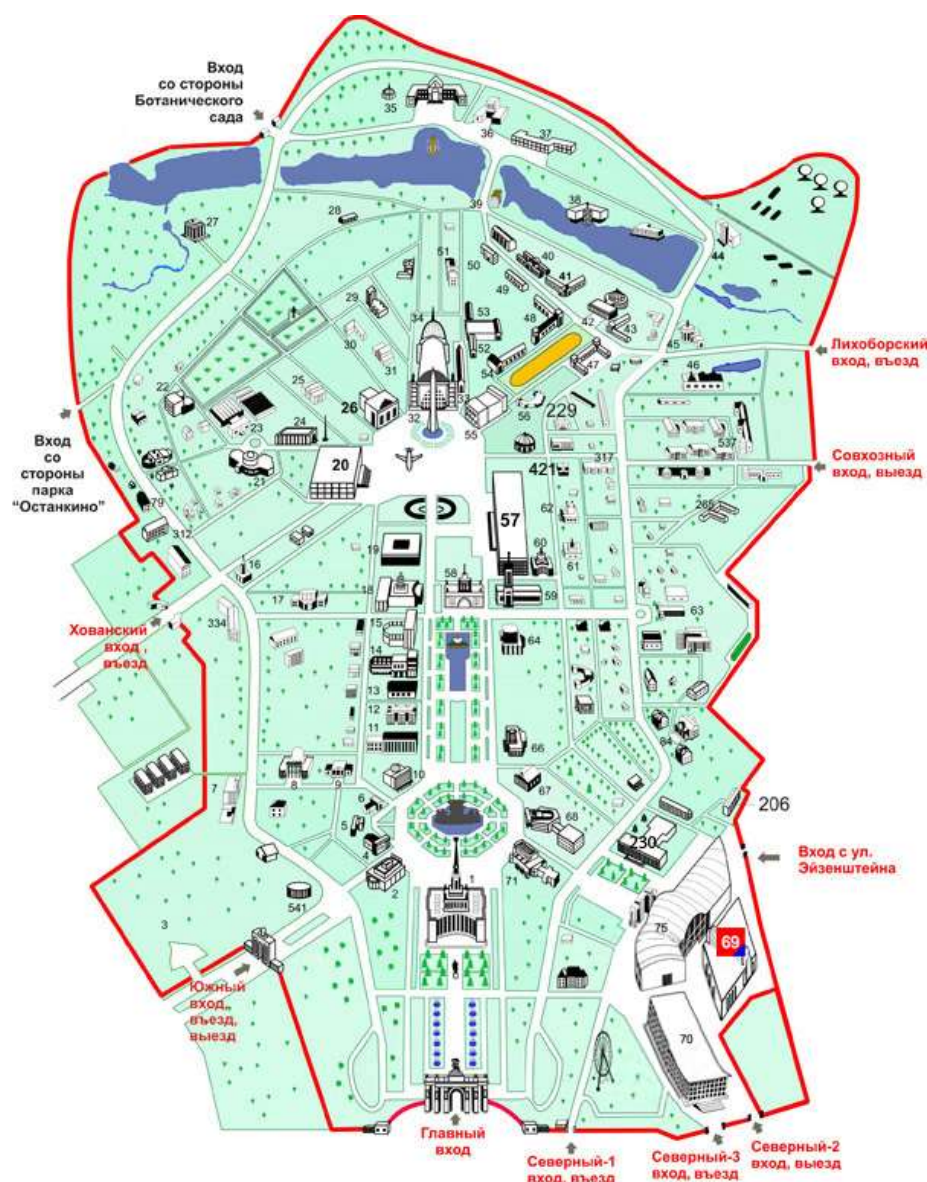
### 1. Добраться до ВВЦ

- На метро - Станция метро «ВДНХ» (первый вагон из центра, выход в сторону ВВЦ)

Адрес: 129223, Москва, Проспект Мира 119, территория «ВДНХ»

### 2. Добраться до павильона 69

Добраться до 69 павильона можно пешком.



# ОБЩАЯ ИНФОРМАЦИЯ

## РАСПИСАНИЕ РАБОТЫ ВЫСТАВКИ

### МОНТАЖ ВЫСТАВКИ

18 мая 09:00 – 19:00

### ЗАЕЗД ЭКСПОНЕНТОВ

19 мая 11:00 – 19:00

### ПОДГОТОВКА К ОТКРЫТИЮ ВЫСТАВКИ

(для участников)

20 мая 10:00 – 11:00

### ВРЕМЯ РАБОТЫ ВЫСТАВКИ

20 мая 11:00 – 18:00

21 мая 10:00 – 18:00

22 мая 10:00 – 15:00

### СБОР ВЫСТАВОЧНОЙ ПРОДУКЦИИ

(для участников)

22 мая 15:00 – 16:00

### ДЕМОНТАЖ ВЫСТАВКИ

22 мая 16:00 до 19:00

## FRONT DESK

В павильоне на 2-ом этаже при входе на выставку «Бизнес-Информ» работают наши менеджеры, которые ответят на Ваши вопросы, помогут разрешить Ваши проблемы и обеспечат выполнение заказов на месте.

## ДОСТУП НА ТЕРРИТОРИЮ ВЫСТАВКИ

**Бейджи участников:** Бейджи участников необходимы для получения доступа на территорию выставки «Бизнес-Информ». Вам необходимо заранее заказать нужное Вам количество бейджей. [bizinform@sforp.ru](mailto:bizinform@sforp.ru) На бейджах будет указано название Вашей компании и номер стенда.

**Бейджи выдаются при входе на выставку на 2-ом этаже в зоне FRONT DESK.**

**Выдача бейджей будет происходить 19 мая с 12:00 до 18:00**

**20 мая с 10:00**

**Пригласительные билеты.** Пригласительные билеты предоставляются участникам выставки по заявке заранее отправленной в Бизнес Информ. [bizinform@list.ru](mailto:bizinform@list.ru)

Также пригласительные билеты можно распечатать самостоятельно при автоматической регистрации на сайте выставки «Бизнес-Информ 2014» с 20 апреля 2014 года.

# ВЫСТАВОЧНЫЕ ПРАВИЛА И ПРЕДПИСАНИЯ

⇒ Персонал стенда. Только служащим и официальным представителям компании-участника выставки разрешено работать на стенде. Работники стенда должны носить бейджи, выданные Дирекцией выставки.

⇒ Работа на выставке. Соблюдение техники безопасности труда и пожарной безопасности является неотъемлемым условием участия на выставке Экспонента. Вся ответственность за соблюдение данных требований целиком и полностью ложится на представителя Экспонента. В период работы выставки при проведении на стендах различных рекламных акций с использованием аудио и видеоаппаратуры уровень шума не должен превышать 75 ДБ. При появлении жалоб со стороны других участников выставки на высокий уровень шума, Организатор выставки имеет право отключить источник шума после устного предупреждения.

⇒ Рекламные материалы. Распространение рекламной продукции либо другие виды рекламной деятельности должны проводиться Экспонентом **исключительно в пределах своего стенда.** Экспоненту следует организовать и осуществлять работу своей экспозиции таким образом, чтобы не препятствовать продвижению потока посетителей в проходах и не создавать угрозу или нарушение прав других экспонентов и посетителей.

⇒ Размещение рекламы сторонних выставочных мероприятий, а также рекламы и рекламных материалов организаций, учреждений, фирм и компаний, не принимающих непосредственного участия в выставке, в пределах всего выставочного пространства категорически запрещена.

⇒ Затруднение движения в проходах или стендах. Любая демонстрация или действия, приводящие к затруднению движения посетителей в проходах или мешающие их непосредственному доступу к близлежащим выставочным стендам, будут приостановлены на срок, определенный Дирекцией выставки. В целях безопасности и удобства для посетителей, наблюдающих за демонстрациями и рекламной деятельностью, экспоненты должны обеспечить для этого достаточное пространство на стенде.

⇒ Ущерб собственности. Экспонент несёт ответственность за любой ущерб, нанесенный полу, стенам, колоннам здания, стандартному оборудованию стенда или собственности других экспонентов. Экспоненты не должны использовать краски, лаки, клеящиеся и другие покрытия для пола, стен, колонн здания или стандартного оборудования стенда.

⇒ Невыполнение обязательств по аренде площади. Если выставочная площадь остаётся незанятой по истечении срока, предусмотренного для выполнения монтажа экспозиции, руководство выставки имеет право использовать не востребованную площадь по своему усмотрению.

⇒ Работники охраны. Организатор выставки обеспечивает круглосуточную охрану общественного порядка на выставке, не осуществляя при этом охрану экспонатов. Организатор выставки не несет ответственности за пропажу или повреждение экспонатов или других материальных ценностей, принадлежащих Экспоненту, а также за вред, причиненный личности или имуществу лиц, работающих у Экспонента, если это не происходит по прямой вине Организатора выставки.

Строительство стенда. Основным застройщиком стендов на выставке «Бизнес-Информ 2014» является ООО "Дэн Экспо". В случае строительства и оборудования выставочных стендов и/или производства строительно-монтажных работ сторонней организацией Экспонента, фирма-застройщик должна соблюдать «Основные требования при проведении

выставок на ВВЦ», «Правила выполнения электротехнических работ» и «Инструкцию о мерах пожарной безопасности в помещениях выставочного центра».

**Никакие части конструкции стенда, а также флаги, вывески и иное оборудование не должны выходить за пределы площади, определенной контрактом. Дирекция выставки оставляет за собой право потребовать убрать подобные элементы и конструкции стенда за счёт экспонента.**

⇒ Экспонент обязан освободить и привести в первоначальное состояние за свой счет арендуемые у Организатора выставки площади не позднее истечения срока их аренды.

⇒ Приемка и сдача арендуемых для выставки площадей оформляются актами, подписываемыми уполномоченными представителями сторон.

⇒ **Правила техники безопасности и пожарной безопасности:**

В период проведения монтажа выставочных стендов разрешается использовать переносной электроинструмент, подключаемый к розеткам передвижных электрощитов.

При выполнении электромонтажа разрешается использовать электрооборудование и электрические кабели, соответствующие российским стандартам безопасности.

К электрораспределительным вводным устройствам должен быть обеспечен свободный проход.

Монтаж выставочного стенда разрешается проводить в пределах арендованной экспонентом площади. Проходы должны оставаться свободными от оборудования, тары и строительного мусора. При проведении малярных работ поверхность пола и примыкающих к стенду стен здания должны надежно закрываться полиэтиленовой пленкой или другим укрывным материалом.

В течение и по окончании монтажа экспонент (его застройщик) обязан:

- вывезти всю тару, упаковку в специально отведенные места, а остатки строительного мусора в бункеры;

- привести в опрятный вид поверхность пола и строительных конструкций, если они были загрязнены в процессе монтажа;

- соблюдать допустимую нагрузку на один квадратный метр выставочных площадей;

В случае превышения допустимых нагрузок, недостаточной устойчивости экспоната или особого типа крепления его, экспонент обязан информировать об этом Генерального застройщика ООО "Дэн Экспо", одновременно с подачей заявки на участие в выставке, и получить разрешение у ООО "Дэн Экспо" на размещение экспоната.

**Запрещается:**

- производить монтаж строительных конструкций в местах размещения стационарно расположенных электрических щитов, пожарных шкафов, телекоммуникационных шкафов и другого инженерного оборудования;

- изменять в процессе проведения выставки схему электромонтажа без согласования, и применять не заявленные дополнительные электроприборы;

- производить самостоятельно любые подсоединения к источникам электроснабжения, воды и сжатого воздуха;

- производить самостоятельно открытие кранов подачи воды и воздуха, включение электропитания на распределительных электрощитах;

- самовольно передвигать, вскрывать, разбирать передвижные и стационарные электрощиты и производить подсоединения к ним.

- производить крепление элементов стенда к металлоконструкциям павильона и стеновым панелям посредством крепежных изделий и липкой ленты, а к полу (поверхности асфальтового покрытия) посредством анкерных болтов;

- использовать деревообрабатывающий и шлифовальный инструмент без пылесборников;
- использовать металлорежущий инструмент без оформления наряда-допуска на выполнение огнеопасных работ;
- использовать сосуды, работающие под давлением, не прошедшие технического освидетельствования;
- наносить краску, лак, клей или другое трудноудаляемое покрытие на конструкции здания, пол, поверхность асфальтового покрытия;
- проделывать отверстия в конструкциях здания, стенах, поверхности пола и асфальтового покрытия.

Ответственность за соблюдение мер пожарной безопасности во время монтажа (демонтажа) оборудования и проведения выставочных и других мероприятий возлагается на уполномоченных руководителей организаций, являющихся организаторами и участниками вышеперечисленных мероприятий.

Все оборудование и материалы, используемые при монтаже выставки и оформлении экспозиций, должны быть сертифицированы.

Ширина проходов в выставочном зале должна составлять не менее 3 метров, а расстояние от экспозиции до оборудования должно быть не менее 1 метра. Ковры, дорожки и другие покрытия должны надежно прикрепляться к полу. Временное хранение горючих отходов и упаковки в выставочных залах не допускается, разовая тара утилизируется, а возвратная складывается в складском помещении.

**В помещениях выставочного центра запрещается:**

- использовать для оформления стендов горючие материалы, не обработанные огнезащитным составом;
- использовать бытовые электроудлинители, нестандартные (самодельные) электроприборы;
- размещать прожекторы и софиты ближе 0,5 метра от горючих конструкций и оросителей спринклерной системы пожаротушения, обертывать электролампы бумагой, тканью и другими сгораемыми материалами;
- применять в спот-бра рассеиватели из органического стекла, полистирола и других легко воспламеняющихся материалов;
- загромождать подступы к устройствам извещения о пожаре, внутренним пожарным кранам и огнетушителям;
- устанавливать и использовать сосуды с горючими газами;
- демонстрировать в действии экспонаты с применением открытого огня;
- нарушать целостность спринклерных оросителей автоматической системы пожаротушения;
- курить в непредусмотренных для этого местах (курение разрешается в специально оборудованных местах);
- производить огневые работы без согласования с Генеральным застройщиком ООО "Дэн Экспо (сварочные, паяльные, резка металла и т.д.);

Все другие вопросы, не оговоренные в настоящей инструкции и возникающие в процессе монтажа (проведения выставки, демонтажа) разрешаются на месте с менеджерами выставки «Бизнес-Информ» и с представителем Генерального застройщика ООО «Дэн Экспо».

При невыполнении требований настоящей инструкции, дирекция «Бизнес-Информ» имеет право потребовать от экспонента произвести демонтаж экспозиции.



## ИНФОРМАЦИЯ О СТЕНДЕ ТОЛЬКО ПЛОЩАДЬ

Если Вы арендуете только площадь, Вы ответственны за сооружение, оснащение и меблировку своего стенда. **Дизайн стенда должен быть выполнен в соответствии с Правилами выставки.** При несоблюдении существующих требований, монтаж стенда будет запрещен. В случае строительства и оборудования выставочных стендов и/или производства строительно-монтажных работ сторонней организацией Экспонента, последняя должна соблюдать все правила и предписания изложенные на странице 5 данного Справочника Экспонента. Сообщите в «Бизнес-Информ» данные о застройщике арендуемой Вами площади до 22 апреля 2014 года.

*Организатор не обеспечивает мебелью участников, арендующих только площадь.*

### СХЕМА СТЕНДА

Участники, арендующие только площадь, должны предоставить схемы своих стендов.

**Схема стенда должна включать:**

- 1) Название компании, номер и размер стенда.
- 2) Общее количество киловатт электроэнергии, потребляемой оборудованием стенда.
- 3) Цвет коврового покрытия.

### КОММУНАЛЬНЫЕ УСЛУГИ

**Электричество:** “стенд только площадь” включает подвод электричества к стенду. В стоимость включены розетки в количестве согласно метражу стенда, мощностью до 1 кВт на каждую розетку. Для заказа дополнительных розеток и киловатт напишите об этом в заявке. Если Вы планируете оставлять ваше оборудование включенным 24 часа, то Вам необходимо заказать специальную розетку. Стандартное напряжение на выставке – 220 В, но Вы можете заказать напряжение на 380В.

### ОХРАНА

**Охрана:** Охранники располагаются на входе в выставочный центр и у монтажных ворот. Дирекция выставки не несет ответственности за сохранность экспонатов участников.

### УБОРКА СТЕНДА

**Уборка:** Для заказа уборки Вашего стенда укажите это в Заявке.

# ИНФОРМАЦИЯ О «СТАНДАРТНОМ СТЕНДЕ»

“Стандартный стенд” включает полностью укомплектованный стенд со всей необходимой мебелью, образцы стандартной планировки Вы можете посмотреть на странице 10 данного Справочника. Также Вы можете спроектировать схему Вашего стенда самостоятельно, располагая стены и мебель по своему усмотрению. По Вашему письменному требованию мы можем помочь составить для Вас схему стенда. Стандартная комплектация стенда включает стены, эл. розетки, спот-бра, ковровое покрытие и название компании на фризовой доске. Для заказа дополнительной мебели укажите это в заявке.

**Внимание:** Планировка Вашего стенда и изменения к нему должны быть предоставлены в Бизнес-Информ не позднее **22 АПРЕЛЯ 2014 г.** [bizinform@sforp.ru](mailto:bizinform@sforp.ru)

## СХЕМА СТЕНДА

Схема должна включать расположение:

- всей мебели, включая содержимое “Стандартного стенда” и дополнительное оборудование и надпись на фризовой доске;
- осветителей, розеток;
- открытых сторон в соответствии с расположением Вашего стенда на плане павильона.

**Внимание:** Оборудование, не указанное на схеме, не будет установлено.

## КОММУНАЛЬНЫЕ УСЛУГИ

**Электричество:** “Стандартный стенд” включает подвод электричества к стенду. В стоимость включены розетки в количестве согласно метражу стенда, мощностью до 1 кВт на каждую розетку. Для заказа дополнительных розеток и киловатт напишите об этом в заявке. Если Вы планируете оставлять ваше оборудование включенным 24 часа, то Вам необходимо заказать специальную розетку. Стандартное напряжение на выставке – 220 В, но Вы можете заказать напряжение на 380В.

## ПРОЧЕЕ ОБОРУДОВАНИЕ И УСЛУГИ

Предоставление прочих услуг и аренда дополнительного оборудования производится только на период работы выставки на основании сделанного Вами заказа, по любым вопросам обращайтесь: [bizinform@sforp.ru](mailto:bizinform@sforp.ru)

## НАЗВАНИЕ КОМПАНИИ

Название Вашей компании (не более 15 знаков), написанное по-русски или латинскими буквами, будет помещено на фризovou панель одной открытой стороны Вашего стенда.

## ОХРАНА

**Охрана:** Охранники располагаются на входе в выставочный центр и у монтажных ворот. Дирекция выставки не несет ответственности за сохранность экспонатов.

## УБОРКА СТЕНДА

**Уборка:** Для заказа уборки Вашего стенда укажите это в Заявке.

Запрещается использование электрических тройников, удлинителей и включение в розетки электроприборов, мощность которых превышает заявленную.

**Замена оборудования на иное, использование его на других стендах и возврат средств за неиспользуемое оборудование, входящее в стандартных набор, не предусматриваются.**

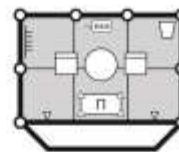
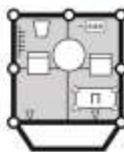
Цвет коврового покрытия по умолчанию – серый; цвет фризовой надписи по умолчанию – синий.

# КОМПЛЕКТАЦИЯ «СТАНДАРТНОГО СТЕНДА»

## 4-6 кв.м.

Стены по периметру стенда  
Ковровое покрытие площади стенда  
Фризная панель  
Название компании на фризовой панели  
(до 15 букв/знаков)

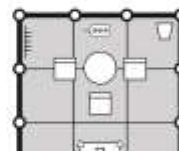
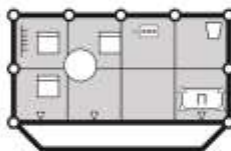
Стул - 2 шт.  
Стол круглый d-0,75м - 1 шт.  
Стол-подиум (1,0x0,5м, h-0,75м) - 1 шт.  
Светильник "Спот-бра" 100w - 2 шт.  
Корзина для мусора - 1 шт.  
Вешалка настенная - 1 шт.  
Блок розеток 220в - 1 шт.



## 8-9 кв.м.

Стены по периметру стенда  
Ковровое покрытие площади стенда  
Фризная панель  
Название компании на фризовой панели  
(до 15 букв/знаков)

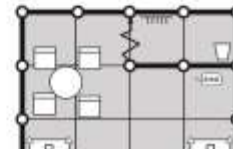
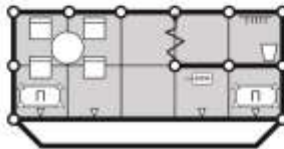
Стул - 3 шт.  
Стол круглый d-0,75м - 1 шт.  
Стол-подиум (1,0x0,5м, h-0,75м) - 1 шт.  
Светильник "Спот-бра" 100w - 3 шт.  
Корзина для мусора - 1 шт.  
Вешалка настенная - 1 шт.  
Блок розеток 220в - 1 шт.



## 10-12 кв.м.

Стены по периметру стенда  
Ковровое покрытие площади стенда  
Фризная панель  
Название компании на фризовой панели  
(до 15 букв/знаков)

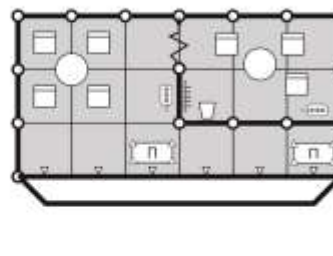
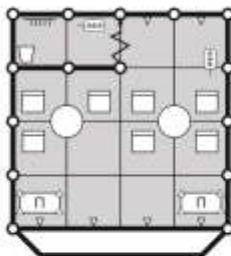
Стул - 4 шт.  
Стол круглый d-0,75м - 1 шт.  
Стол-подиум (1,0x0,5м, h-0,75м) - 2 шт.  
Светильник "Спот-бра" 100w - 4 шт.  
Стеновые панели 2,5x1м - 2 шт.  
Дверной блок "гармошка" - 1 шт.  
Корзина для мусора - 1 шт.  
Вешалка настенная - 1 шт.  
Блок розеток 220в - 1 шт.



## 16-18 кв.м.

Стены по периметру стенда  
Ковровое покрытие площади стенда  
Фризная панель  
Название компании на фризовой панели  
(до 15 букв/знаков)

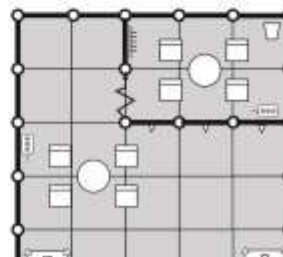
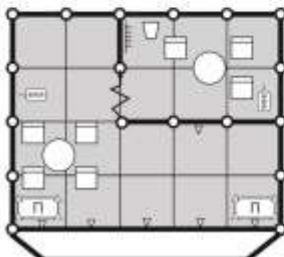
Стул - 7 шт.  
Стол круглый d-0,75м - 2 шт.  
Стол-подиум (1,0x0,5м, h-0,75м) - 2 шт.  
Светильник "Спот-бра" 100w - 6 шт.  
Стеновые панели 2,5x1м - 2 шт./4 шт.  
Дверной блок "гармошка" - 1 шт.  
Корзина для мусора - 1 шт.  
Вешалка настенная - 1 шт.  
Блок розеток 220в - 2 шт.



## 20-25 кв.м.

Стены по периметру стенда  
Ковровое покрытие площади стенда  
Фризная панель  
Название компании на фризовой панели  
(до 15 букв/знаков)

Стул - 7 шт./8 шт.  
Стол круглый d-0,75м - 2 шт.  
Стол-подиум (1,0x0,5м, h-0,75м) - 2 шт.  
Светильник "Спот-бра" 100w - 6 шт./8 шт.  
Стеновые панели 2,5x1м - 4 шт.  
Дверной блок "гармошка" - 1 шт.  
Корзина для мусора - 1 шт.  
Вешалка настенная - 1 шт.  
Блок розеток 220в - 2 шт.



# ДОПОЛНИТЕЛЬНОЕ ОБОРУДОВАНИЕ ДЛЯ "СТАНДАРТНОГО СТЕНДА"

					
Стеновая панель 2,5x1,5м	Стеновая панель 2,5x1,0м	Стеновая панель 2,5x0,5м	Стеновая панель закругленная R=1,0м	Стеновая панель закругленная R=0,5м	
					
Стеновая панель со стеклом 2,5x1,0м	Стеновая панель со стеклом 2,5x0,5м	Жалюзи 2,5x1,0м	Элемент стены с занавеской	Дверь "гармошка"	Дверь распашная
					
Полка 1,0x0,3м	Стойка под литературу	Вешалка напольная	Вешалка настенная	Поднятие пола м.кв.	Холодильник
					
Стол-подиум 1,0x0,5м; h=0,75м	Стол-подиум с раздвиж. дверцами (1 полка), 1,0x0,5м; h=1,0м	Стойка информ. 1,0x0,5м; h=1,0м	Стойка информ. радиус., R-1,0м; h=1,0м	Витрина радиус., R-1,0м; h=1,0м	Витрина 1,0x0,5м; h=1,0м
					
Витрина с подсветкой (2 стекл. полки), 1,0x0,5м; h=2,5м	Витрина с подсветкой (2 стекл. полки), 0,5x0,5м; h=2,5м	Витрина радиус. с подсветкой (2 стекл. полки), R-1,0м; h=2,5м	Витрина радиус. с подсветкой (2 стекл. полки), R-0,5м; h=2,5м	Степ-лаж металлический (3 полки) 1x0,5м; h=2,5м	Степ-лаж металлический (5 полок) 1x0,5м; h=2,5м
					
Стол круглый D=0,75м	Стул барный	Стул	Кулер	Цель ограждения, м.п.	Корзина для мусора
					
Слот-бра 100 W	Светильник 150 W, на кронштейне	Блок розеток 220В	Розетка 380В	Электрофит	